

# RIDER TÉCNICO 2025



# RIDER PALCO

## SALA DE ESPETÁCULOS (TM)

### PALCO

LARGURA: 21,5m  
PROFUNDIDADE: 20,5m

ÁREA TOTAL DO PALCO : 550 m<sup>2</sup>  
+ 80,46m<sup>2</sup> DO ELEVADOR DE ORQUESTRA

BOCA DE CENA:  
13,35 X 8,50M (ALTURA MAXIMA)

FOSSO DA ORQUESTRA : 17.00X5.00M  
CURSO DO ELEVADOR: + 0.00 À -2,15m  
DE PROFUNDIDADE

OBS: O ELEVADOR DO FOSSO NÃO DEVE SER UTILIZADO PARA MOVIMENTAÇÃO EM CENA.

### ELEVADORES CÊNICOS

ELEVADOR 1 | DE - 0.00m a + 6.50m.

ELEVADOR 2 | DE - 2.80m a + 2.90m.

ELEVADOR 3 | DE - 2.80m a + 2.90m.

ELEVADOR 4 | DE - 2.80m a + 2.90m.

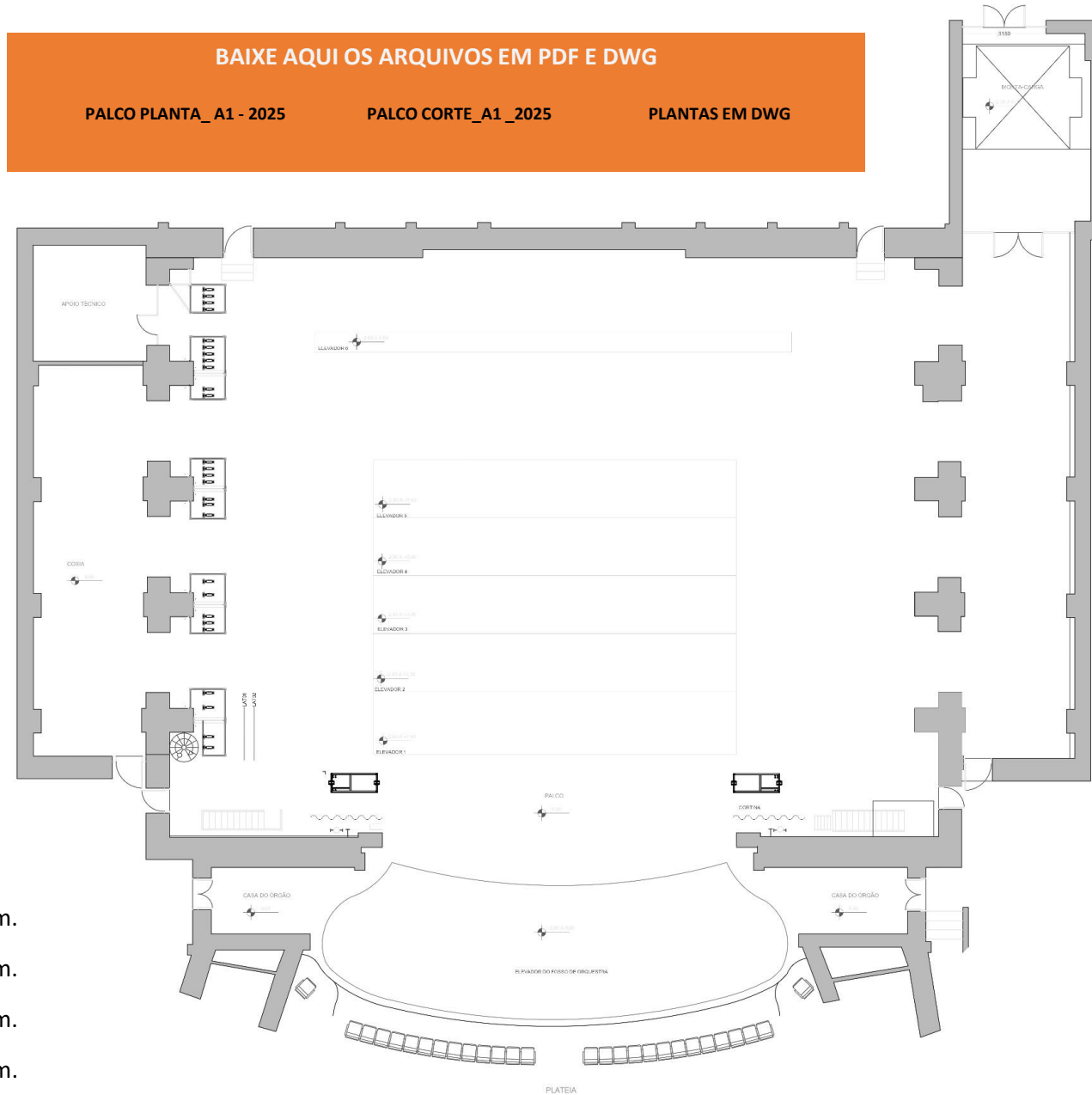
ELEVADOR 5 | DE - 2.80m a + 2.90m.

BAIXE AQUI OS ARQUIVOS EM PDF E DWG

PALCO PLANTA\_A1 - 2025

PALCO CORTE\_A1\_2025

PLANTAS EM DWG



# RIDER PALCO

## SALA DE ESPETÁCULOS (TM)

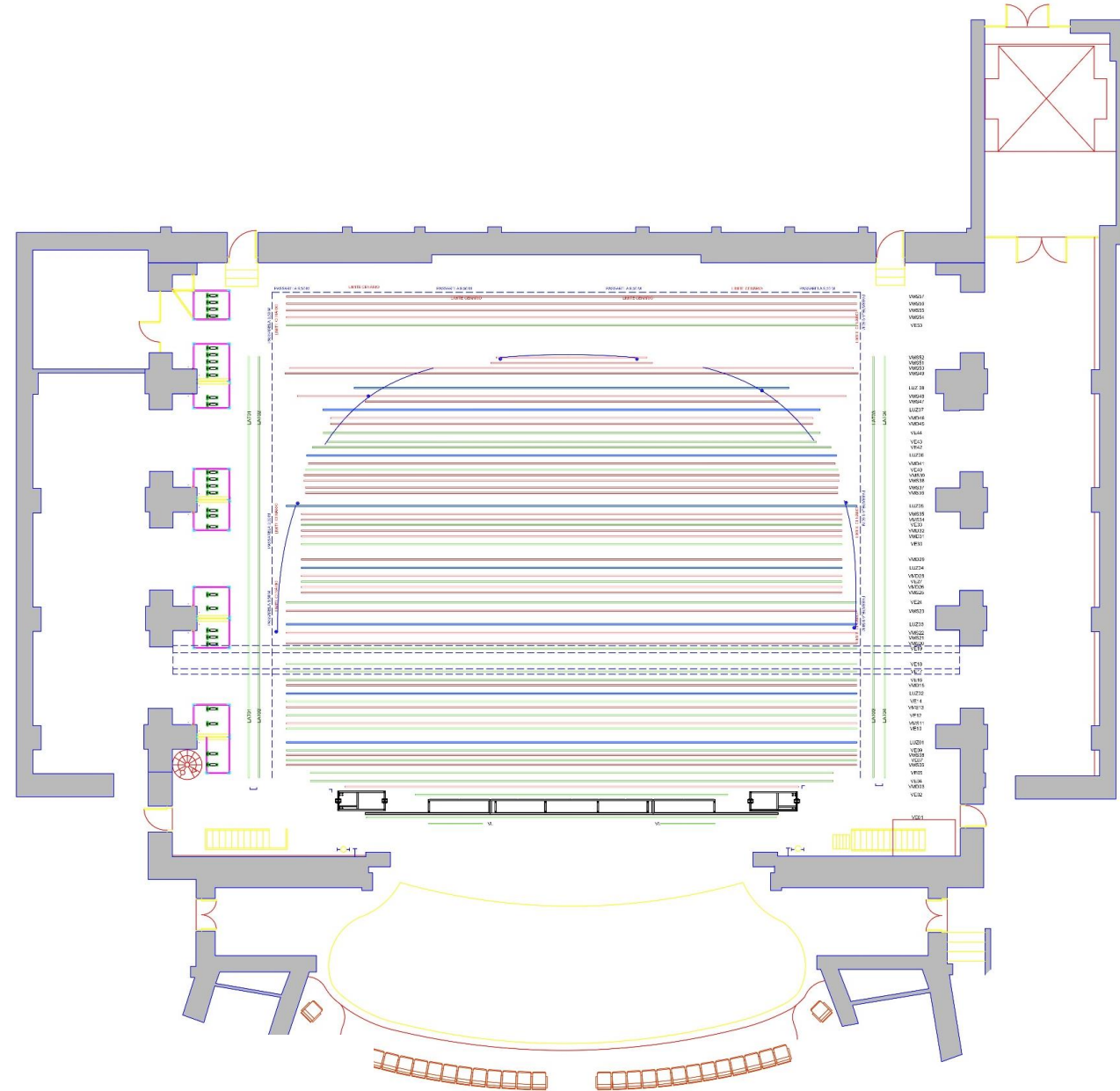
### MECÂNICA CÊNICA :

73 PONTOS DE SUSPENSÃO SENDO:

- 23 VARAS CENOGRÁFICAS AUTOMATIZADAS (VE) - CAPACIDADE = 700kg
- 35 VARAS CENOGRÁFICAS MANUAIS - CAPACIDADE = 250kg a 450kg (VMS – MANOBRA SIMPLES / VMD – MANOBRA DUPLA)
- 8 VARAS DE ILUMINAÇÃO AUTOMATIZADAS (VL) - CAPACIDADE = 700kg
- + CORTINA MESTRA AUT. (VE)
- BAMBOLINA MESTRA (VE) COM PONTOS PARA ILUMINAÇÃO
- LEGENDA (VE)
- VARA RIVETTI (VE)
- 4 VARAS LATERAIS (VE) (DEPOSITO ILUMINAÇÃO)

AS VARAS CÊNICAS POSSUEM COMPRIMENTO ENTRE 18 E 21 METROS,  
VARA DUPLA EM TUBO DE FERRO REDONDO 2" POLEGADAS.

SISTEMA DIGITAL DE CONTROLE DE VARAS E ELEVADORES WAAGNER BIRO, CONSOLE CAT192



RIDER

PALCO

## SALA DE ESPETÁCULOS (TM)

### VESTIMENTA CÊNICA:

#### ROTUNDAS

8 ROTUNDAS EM VELUDO PRETO – 18.00 X 12.00m (LxA)

#### PERNAS

18 PERNAS GRANDES EM VELUDO PRETO – 6.00 X 12.00m (LxA)

10 PERNAS MÉDIAS EM VELUDO PRETO – 3.00 X 12.00m (LxA)

02 PERNAS MÉDIAS EM VELUDO PRETO – 2.00 X 12.00m (LxA)

02 PERNAS PEQUENAS EM VELUDO PRETO – 2.80 X 7.00m (LxA)

#### BAMBOLINAS

14 BAMBOLINAS GRANDES EM VELUDO PRETO – 18.00 X 3.00m (LxA)

05 BAMBOLINAS MÉDIAS EM VELUDO PRETO – 12.50 X 5.00m (LxA)

### TULES:

01 TULE PRETO ROSCO – 8.00 X 11.00m

01 TULE PRETO PERONI – 16.70 X 9.40m

01 TULE PRETO COM BAMBOLINA – 19.50 X 9.00m

01 TULE PRATA PERONI – 15.00 X 9.00m

01 TULE BRANCO COM BAMBOLINA 15.00 X 9.00M

### TELAS:

01 TELA DE PROJEÇÃO FRONTAL BRANCA- 13.00 X 7.00m ( máscara em 12.00x6.00)

01 TELA DE PROJEÇÃO CINZA FRONT/BACK – 8.00 X 5.00m

01 CICLORAMA EM PVC BRANCO FRONT/BACK – 35.00 X 14.00m

01 CICLORAMA EM PVC BRANCO FRONT/BACK – 12.00 X 22.00m

### PISO FLUTUANTE PARA DANÇA:

HARLEQUIN SPRUGFLOOR LIBERTY

90 PLACAS 2.44 X 1.22 X 0.04m

18 ½ PLACAS 1.22 X 1.22 X 0.04m

14 RAMPAS DE BORDA 2.44 X 0.50m

6 ½ RAMPA DE BORDA 1.22 X 0.05m

### TAPETE DE DANÇA:

LINÓLEO PRETO ROSCO LARGURA 2.00m (Face única)

12 FAIXAS DE 16.00m

# RIDER ILUMINAÇÃO

## SALA DE ESPETÁCULOS (TM)

### SISTEMA:

ALIMENTAÇÃO : A.C TENSÃO - 220V

### RACKS ETC:

09 RACKS SENSOR+ HSR48 COM 96  
DIMMERS CADA (772 DIMMERS 2,5KW  
e 53  
DIMMERS 5 KW)

### CONSOLES:

01 \_ETC IONXE (2048 PARÂMETROS)  
COM FADER WING 2X20  
MONITORES TOUCH DELL P2418HT

01\_ ETC ION CLASSIC (3072  
PARÂMETROS) COM FADER WING 2X20

### APARELHOS:

23 ELIPSOIDAIIS ETC 10° // 750W

13 ELIPSOIDAIIS ETC 14° // 750W

06 ELIPSOIDAIIS ETC 19° // 750W

18 ELIPSOIDAIIS ETC 26° // 750W

18 ELIPSOIDAIIS ETC 36° // 750W

08 ELIPSOIDAIIS ETC 70° // 750W

27 ELIPSOIDAIIS ETC 15°- 30° // 750W

55 ELIPSOIDAIIS ETC 25°- 50° // 750W

85 SOURCE FOUR PAR EA ETC // 750W

44 FRESNÉIS TELEM // 2KW

12 SOURCE FOUR MULTIPAR COM  
4 LÂMPADAS DE 750W CADA.

08 SOURCE FOUR MULTIPAR COM  
12 LÂMPADAS DE 750W CADA

12 SETLIGHTS PACK COM 4  
REFLETORES DE 1KW

24 SETLIGHT (INDIVIDUAL) - 1KW

20 PAR LITE LED RGB COEMAR 12° - 90W (CUPULA)

02 CANHÕES SEGUIDORES ARC 400 COM 5 CORES

### ACESSÓRIOS :

40 EXTENSORES PARA FILTRO PARA ELIPSOIDAL  
ETC 19°

140 TOP HAT PARA ELIPSOIDAL ETC 19° ATÉ 36°

140 HALF HAT PARA ELIPSOIDAL ETC 19° ATÉ 36°

50 PORTA-GOBOS PARA ELIPSOIDAL ETC

60 PORTA-GOBO DE VIDRO PARA ELIPSOIDAL ETC

30 BASES DE CHÃO (PÉ DE GALINHA)

- IRIS PARA TODOS OS ELIPSOIDAIIS

- BARN-DOOR PARA FREISNÉIS E PAR SOURCE FOUR

JOGO COMPLETO DE LENTES DE FOCO PARA TODAS  
AS SOURCE FOUR PAR E MULTIPAR

# RIDER ILUMINAÇÃO

## SALA DE ESPETÁCULOS (TM)

### EXTRAS:

02 HAZE MAKER ANTARI HZ-350

02 FOG MAKER, ANTARI

20 CAIXAS DE DISTRIBUIÇÃO SOCAPEX EM LINHA, COM

06 SAÍDAS STECK 16A, PARA FIXAÇÃO EM VARAS.

08 CAIXAS DE DISTRIBUIÇÃO SOCAPEX FORMATO DE CAIXA COM 6 SAÍDAS STECK 16A,  
PARA FIXAÇÃO EM TORRES E VARAS.

20 PROLONGAS SOCAPEX 10.00m

14 CABOS SOCAPEX 20.00m

10 BOX TRUSS Q30 2.00m

02 BOX TRUSS Q30 5.00m

10 BASES DE PISO PARA BOX TRUSS Q30 1.00x1.00m

ATUALMENTE NÃO É POSSÍVEL ALIMENTAR NOSSO SISTEMA ATRAVÉS A.C DE GERADOR, EM CASO DE OPTAR PELO USO DO MESMO, SERÁ NECESSÁRIO TRAZER UM NOVO SISTEMA COMPLETO.

### OBSERVAÇÕES:

O PALCO POSSUI 08 VARAS PRÓPRIAS PARA ILUMINAÇÃO, CADA UMA CONTÉM 36 DIMERS, SUPORTAM ATÉM 2,4 KW, COM PLUG PADRÃO STECK 16A (2P + T).

OUTRAS VARAS PODERÃO SER UTILIZADAS PARA ILUMINAÇÃO MEDIANTE INSTALAÇÃO DE CAIXAS SOCAPEX (A QUANTIDADE DE PONTOS É LIMITADA À QUANTIDADE DE CAIXAS E CABEAMENTO).

TODOS OS REFLETORES DO THEATRO MUNICIPAL POSSUEM COMO PADRÃO PLUGUE STECK 16A.

DEVIDO À VARIAÇÃO DE TENSÃO NA REDE DE ENTRADA DO TEATRO TODO EQUIPAMENTO MULTIPARÂMETRO DEVE SER LIGADO EM AC DIRETO SEM PASSAR PELO RACK DE ILUMINAÇÃO. (MAIN POWER EXTERNO)

IMPORTANTE - A contagem dos aparelhos não leva em consideração aqueles colocados no frontal, 5º andar, serviço, arco e teto.



# RIDER

# SONORIZAÇÃO

ATUALMENTE NÃO É POSSIVEL ALIMENTAR NOSSO SISTEMA ATRAVÉS A.C DE GERADOR, EM CASO DE OPTAR PELO USO DO MESMO, SERÁ NECESSÁRIO TRAZER UM NOVO SISTEMA COMPLETO.

## SALA DE ESPETÁCULOS (TM)

### SISTEMA:

01 CONSOLE: MESA DIGITAL YAMAHA PM5D RH (ATUALMENTE APRESENTA DEFEITOS )

01 ALLEN & HEATH SQ7

SISTEMA DE P.A LINE ARRAY: MEYER SOUND MODEL. MINA - CLUSTER SUSPENSO  
8 CAIXAS POR LADO

2 CAIXAS DE P.A PISO NO PROSCENIO: MEYER SOUND MODEL. UPQ 1P  
2 CAIXAS DE P.A PISO NO PROSCENIO: MEYER SOUND MODEL. UPQ2P  
2 CAIXAS SUBWOOFER 500 HP

2 CAIXAS SIDE FILL MEYER SOUND MODELO UM1P  
2 CAIXAS (FIXAS ORGÃO) MEYER SOUND MODELO UM100P  
12 CAIXAS SOM ATIVA UPM2P  
4 CAIXAS SOM ATIVA UPM1P  
6 CAIXAS SOM ATIVA UP JUNIOR

PROCESSADOR GALILEU 408  
(NÃO É PERMITIDO ALTERAR AS CONFIGURAÇÕES PADRÃO)

### ACESSÓRIOS / DISPOSITIVO

3 MICROFONES SEM FIO SHURE MODELO URD4+ J5 COM CÁPSULA BETA 58.  
2 MICROFONES DINÂMICOS SHURE SM 58  
4 MICROFONES DINÂMICOS SHURE SM 57  
1 KIT DE MICROFONES DE BATERIA SHURE MODEL PGA  
5 DIRECT BOX ATIVOS  
2 POWER CLICKS  
6 CLEARCOM BELTPACK SEM FIO  
6 INTERCOM BELTPACK COM FIO

**ATENÇÃO!** A MAIOR PARTE DOS EQUIPAMENTOS SÃO COMPARTILHADOS POR MAIS DE UM ESPAÇO DO COMPLEXO – CONSULTAR SEMPRE A DISPONIBILIDADE

# RIDER GERAL

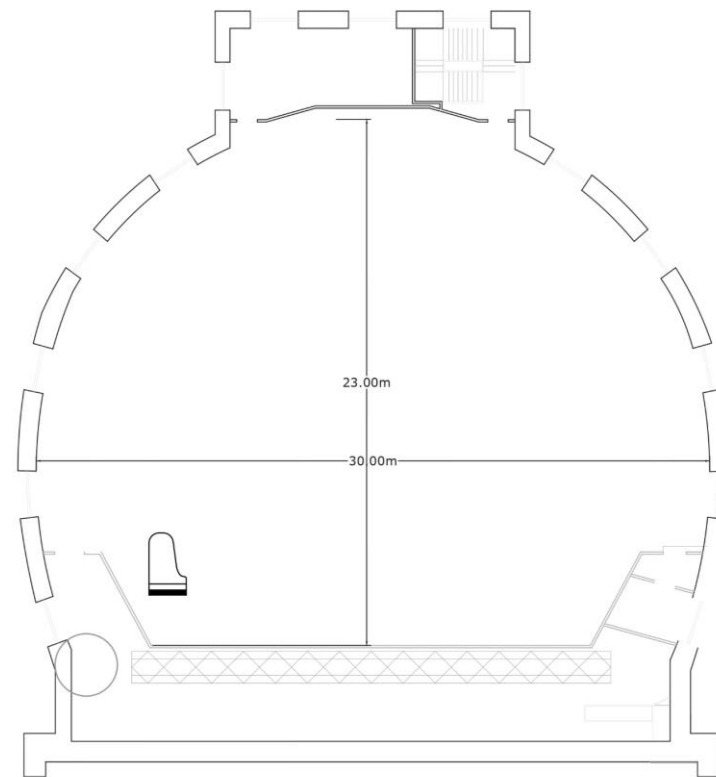
## CÚPULA (TM)

### SONORIZAÇÃO:

- 01 CONSOLE DIGITAL YAMAHA TF1 16 CANAIS
- 02 MICS SEM FIO SHURE UR4
- 01 DIRECT BOX
- 01 CABO P2 /P10
- 02 CAIXAS MEYER SOUND UP JUNIOR
- 02 CAIXAS SUBWOOFER

### ILUMINAÇÃO:

- 01 CONSOLE ETC EXPRESS (EM MANUTENÇÃO)
- 08 PAR LED RGB
- 02 BOXTRUSS Q30 4.00m + c/ base
- NÃO POSSUI RACK OU DIMMER
- QUADRO DE ENERGIA C/ DISJUNTOR DE 100 Amp. DISPONIVEL VIA CONECTOR CAMLOCK 400. / ALIMENTAÇÃO 220V TRIFÁSICO



PLANTA BAIXA

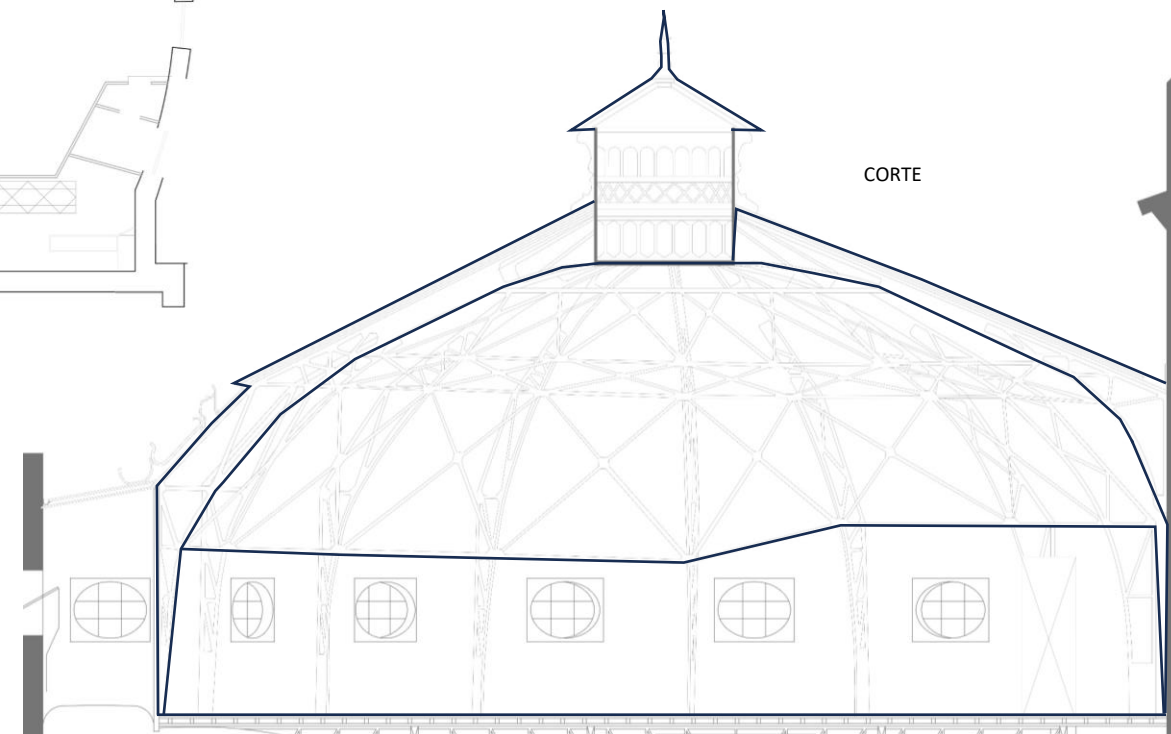
BAIXE AQUI OS ARQUIVOS EM PDF E DWG

CÚPULA\_DWG

CÚPULA\_PDF

### MOBILIÁRIO:

CADEIRAS, PRATICÁVEIS, ESTANTES E OUTROS SUPORTES A SER DEFINIDO EM CADA EVENTO DE ACORDO COM A DISPONIBILIDADE.



CORTE

**ATENÇÃO!** A MAIOR PARTE DOS EQUIPAMENTOS SÃO COMPARTILHADOS POR MAIS DE UM ESPAÇO DO COMPLEXO – CONSULTAR SEMPRE A DISPONIBILIDADE.



# RIDER GERAL

BAIXE AQUI OS ARQUIVOS EM PDF E DWG

CONSERVATORIO\_DWG

CONSERVATÓRIO\_PDF

## CONSERVATÓRIO (PRAÇA)

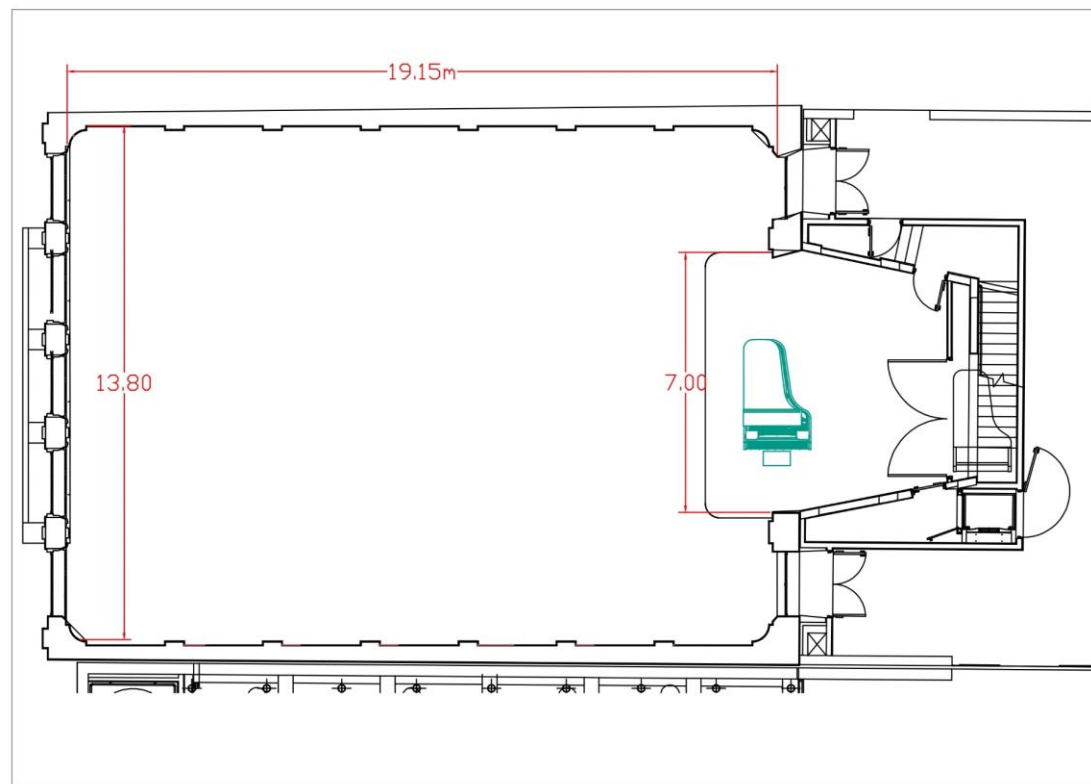
### SONORIZAÇÃO:

- 01 CONSOLE ANALÓGICO YAMAHA MG 12 CANAIS
- 01 DIRECT BOX
- 01 CABO P2 /P10
- 02 CAIXAS MEYER SOUND UPM2P
- 01 MIC COM FIO SM58

### ILUMINAÇÃO:

- 01 RACK DITEL DIGITAL 12 CANAIS DE 2KW
- 08 PAR SOURCE 4
- 02 ELIPSOS 70°
- 2 TRIPÉS 2.00m

- ESPAÇO NÃO POSSUI CONSOLE



PALCO NÃO POSSUI VARAS CÊNICAS, EQUIPAMENTO  
PENDURADO EM ELETROCALHAS QUE SUPORTAM  
BAIXAS CARGAS DE PESO.

**ATENÇÃO!** A MAIOR PARTE DOS EQUIPAMENTOS SÃO COMPARTILHADOS POR MAIS DE UM ESPAÇO DO COMPLEXO – CONSULTAR SEMPRE A DISPONIBILIDADE

# RIDER GERAL

O rider técnico é um instrumento de comunicação.

Qualquer projeto que dependa de alguma forma deste rider, deve ser comunicado e validado formalmente com a direção técnica e produção.

Recomendamos que vejam o rider e seus anexos previamente, isso pode tornar sua visita técnica ainda mais proveitosa.

Em caso de dúvida entre em contato conosco!

Att.

## CONTATO:

SERGIO FERREIRA | DIRETOR TÉCNICO  
[sergio.ferreira@theatromunicipal.org.br](mailto:sergio.ferreira@theatromunicipal.org.br)

JONAS SOARES | COORDENADOR TÉCNICO  
[jonas.soares@theatromunicipal.org.br](mailto:jonas.soares@theatromunicipal.org.br)

WELLINGTON CARDOSO | COORDENADOR DE ILUMINAÇÃO  
[wellington.cardoso@theatromunicipal.org.br](mailto:wellington.cardoso@theatromunicipal.org.br)

DANIEL BOTELHO | COORDENADOR DE SONORIZAÇÃO  
[daniel.botelho@theatromunicipal.org.br](mailto:daniel.botelho@theatromunicipal.org.br)

## MAQUINARIA:

PAULO FILHO | [paulo.filho@theatromunicipal.org.br](mailto:paulo.filho@theatromunicipal.org.br)

CARLOS ÁVILA | [carlos.avila@theatromunicipal.org.br](mailto:carlos.avila@theatromunicipal.org.br)

MARCELO FROSINO | [marcelo.frosino@theatromunicipal.org.br](mailto:marcelo.frosino@theatromunicipal.org.br)

MONTAGEM ORQUESTRA | RAFAEL VELOSO  
[rafael.veloso@theatromunicipal.org.br](mailto:rafael.veloso@theatromunicipal.org.br)

VIVIAN MIRANDA | ANALISTA DE PRODUÇÃO CÊNICA  
[vivian.miranda@theatromunicipal.org.br](mailto:vivian.miranda@theatromunicipal.org.br)